

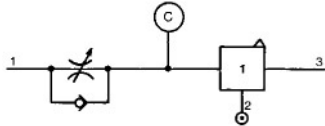
# Pneumaattiset ajastimet

Asennus pohjalaatalle  
Kiinteä tai säädettävä  
Veto- tai päästöhidastettu



## Pneumaattinen ajastin

Ajastin on komponentti, johon on koottu pneumaattinen piiri. Se sisältää  
- vastusvastaventtiilin  
- säiliön  
- pneumaattisen releen



## Vetohidastettu ajastin (pos)

Tulevan impulssin saatuaan ajastin odottaa säädetyn ajan ja lähettää impulssin eteenpäin viiveen jälkeen (=viive).



## Päästöhidastettu ajastin (neg)

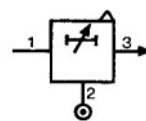
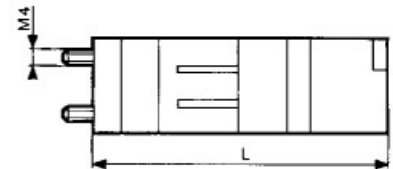
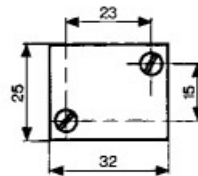
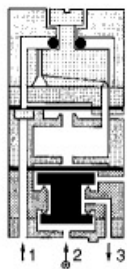
Tulevan impulssin katkettua ajastin odottaa säädetyn ajan ja katkaisee lähtevän impulssin viiveen jälkeen (=pito).



## Tekniset tiedot

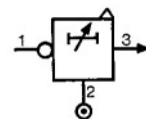
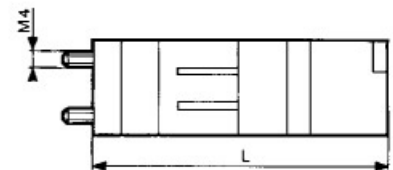
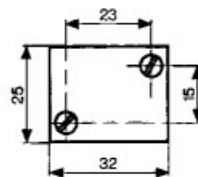
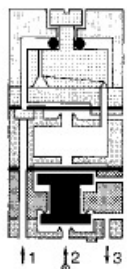
rakenne	pneumaattinen ajastin
materiaalit	muovia
asennus	pohjalaatalle (tilattava erikseen)
mallit	kiinteä tai säädettävä, veto- tai päästöhidastus
viive	0.4 / 0.1-15 / 0.1-30 / 0.1-60 s
tarkkuus	± 5 %
liitännät	pistoliittimet Ø 4 mm pohjalaatassa
käyttölämpötila	-5 - 50 °C
käyttöpaine	2 - 8 bar
virtausaukko	Ø 2.7 mm
nimellisvirtaus	170 NI/min
nollausaika	min < 0.1 s
väliaine	suodatettu, voitelematon paineilma

## Vetohidastetut ajastimet



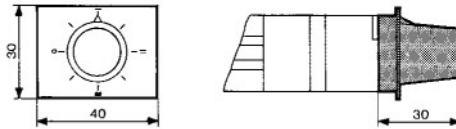
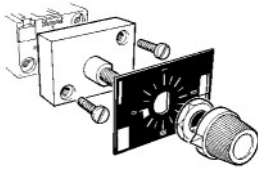
Malli	Viive(s)	L	Massa (g)
81 503 540	0.4	76	106
81 503 710	0.1-15	78	90
81 503 720	0.1-30	92	100
81 503 725	0.1-60	125	120

## Päästöhidastetut ajastimet



Malli	Pito(s)	L	Massa (g)
81 506 540	0.4	76	106
81 506 710	0.1-15	78	90
81 506 720	0.1-30	92	100
81 506 725	0.1-60	125	120

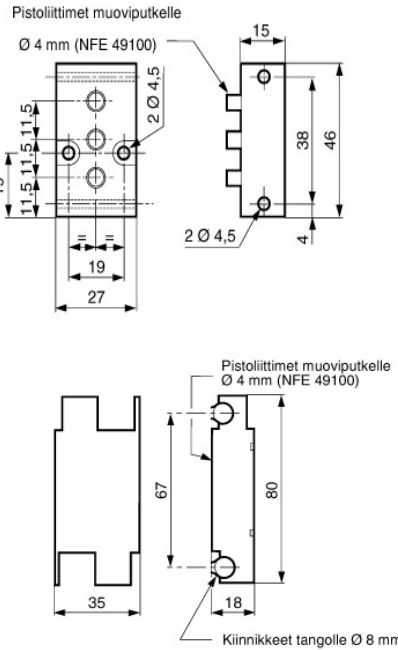
## Paneliasennusadapterit ajastimille



Paneliasennusta varten porattava reikä Ø 10,5 mm.

Ajastin	Adapteri	Massa (g)
81 50x 540	-	-
81 50x 710	79 451 698	53
81 50x 720	79 451 903	53
81 50x 725	-	-

## Pohjalaatat



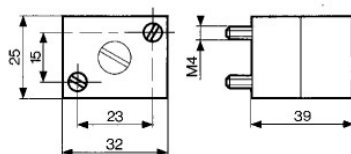
### Yksittäispohjalaatta 81 532 001

- liitettävän komponentin (esim. ajastimen) kiinnitys pohjalaattaan ruuveilla
- pohjalaatan kiinnitys M4-ruuveilla
- liitäntöinä pistoliittimet Ø 4 mm:n putkelle
- massa 10 g

### Kaksoispohjalaatta 81 531 001

- liitettävän komponentin (esim. ajastimen) kiinnitys pohjalaattaan ruuveilla
- pohjalaatan kiinnitys Ø 8 mm:n pyörötankoon
- liitäntöinä pistoliittimet Ø 4 mm:n putkelle
- massa 35 g

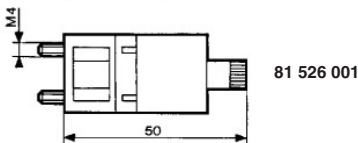
## Erilliskomponentit ajastinpiirin kokoamiseen (kytkentä edellisellä sivulla)



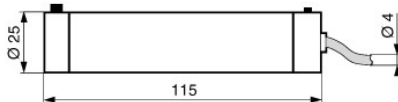
81 525 101

### Pohjalaatta-asenteiset vastusvastaventtiilit

Malli	81 525 101	81 526 001
Säätö	ruuvimeisselisäätö	käsisisäätö
Aukko (mm)	0 - 0.5	0 - 1.7
Vapaa virtaus (NI/min)	30	200
Käyttöpaine (bar)	1 - 8	2 - 8
Massa (g)	60	70

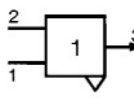
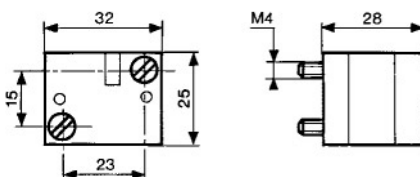


81 526 001

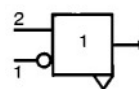


### Säiliö 79 452 808

Tilavuus (cm <sup>3</sup> )	30
Aika (s)	10 - 60
Liitäntä	pistoliitin Ø 4 mm
Massa (g)	40



81 503 025



81 506 025

### Pohjalaatta-asenteiset pneumaattiset "releet"

81 503 025 YES  
81 506 025 NOT

Käyttöpaine (bar)	2 - 8
Käyttölämpötila (° C)	5 - 50
Virtausaukko (mm)	2.7
Nimellisvirtaus (NI/min)	170
Kytentäaika (ms)	< 4
Paineindikointi	on
Massa (g)	30

# Pneumaattiset ajastinventtiilit

Putkistoasennus

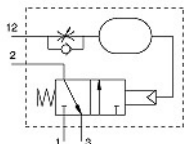
Säädettävä

Normaalisti suljettu (NC) tai normaalisti avoin (NO)



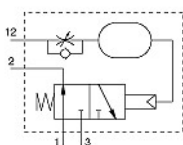
## Normaalisti suljettu ajastinventtiili

Ohjausimpulssin (12) saatuaan ajastinventtiili odottaa säädetyn ajan ja avaa sen jälkeen virtaustien aukosta 1 aukkoon 2.



## Normaalisti avoin ajastinventtiili

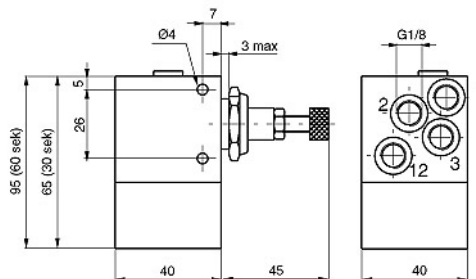
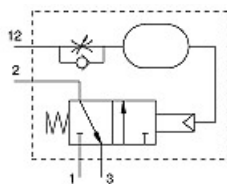
Ohjausimpulssin (12) saatuaan ajastinventtiili odottaa säädetyn ajan ja sulkee sen jälkeen virtaustien aukosta 1 aukkoon 2.



### Tekniset tiedot

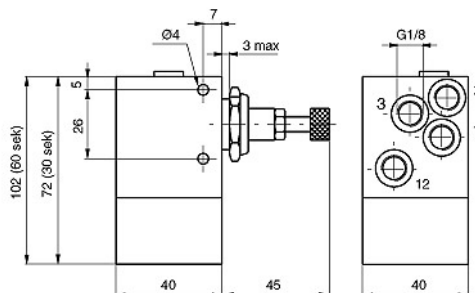
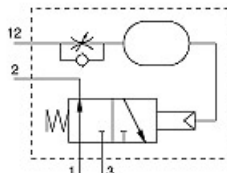
rakenne	pneumaattinen ajastin
materiaalit	runko alumiinia
asennus	putkistoasennus
mallit	säädettävä, NC tai NO
viive	0 - 30 s / 0 - 60 s
liitännät	sisäkierteet G1/8 rungossa
käyttölämpötila	-5 - 70 °C
käyttöpaine	3 - 10 bar (NC), 4 - 10 bar (NO)
virtausaukko	Ø 2.5 mm
nimellisvirtaus	130 NI/min
väliaine	suodatettu paineilma, kuiva tai voideltu

## Normaalisti suljettu (NC) ajastinventtiili



Malli	Viive(s)	Massa (g)
900.18.3	0 - 30	290
900.18.3-60	0 - 60	350

## Normaalisti avoin (NO) ajastinventtiili



Malli	Viive(s)	Massa (g)
900.18.4	0 - 30	320
900.18.4-60	0 - 60	380