

# Sarja MD väliulosotot

Uutta

Liitännät vaihdettavin patruunoin: sisäkierre (1/8, 1/4, 3/8) tai pistoliittimet Ø 6, 8 ja 10 mm putkelle (ulosottomoduli)  
Modulaarinen asennus

- » Kompakti rakenne
- » Suunnattava



Väliulosotoilla voidaan ottaa ilmaa huoltoyksiköstä, sen väliä tai päästä. Esimerkiksi voitelulaitteella varustetusta yksiköstä voidaan ottaa sekä voideltua että voitelematonta ilmaa.

## TEKNISET TIEDOT

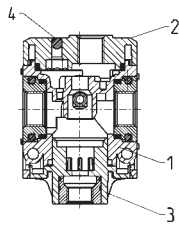
<b>Rakenne</b>	modulaarinen, kompakti
<b>Materiaalit</b>	katso MATERIAALITAUUKKO (sivu 3/0.45.02)
<b>Liitännät - Ulosottomoduli</b>	vaihdettavin patruunoin: 1/8, 1/4 ja 3/8 sisäkierre tai pistoliittimet Ø 6, 8 ja 10 mm
<b>Liitännät - Ulosottoyhde</b>	3/8
<b>Ulosotot - Ulosottomoduli</b>	4x 1/8
<b>Ulosotot - Ulosottoyhde</b>	2x 1/8
<b>Asennus</b>	putkistoasennus; seinäkiinnitys rungossa olevista rei'istä tai seinäkiinnikkeellä
<b>Käyttölämpötila</b>	-5°C ÷ 50°C
<b>Käyttöpaine</b>	0 ÷ 16 bar
<b>Nimellisvirtaus 6 bar, Δp = 1 bar</b>	MD1-B00-1/8 = 1300 NI/min MD1-B00-1/4 = 2300 NI/min MD1-B00-3/8 = 3400 NI/min
<b>Väliaine</b>	paineilma

## TILAUSAVAIN

MD	1	-	B	00	-	1/8
----	---	---	---	----	---	-----

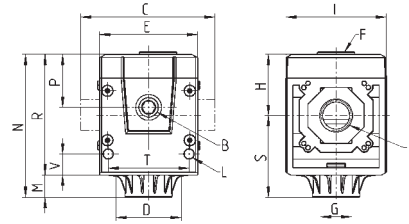
<b>MD</b>	SARJA
<b>1</b>	KOKOLUOKKA: 1 = 42 mm
<b>B</b>	VÄLIULOSOTTO
<b>00</b>	RAKENNE: 00 = väliulosottomoduli
<b>1/8</b>	LIITÄNNÄT (IN - OUT)*: = ei liitäntäyhteitä 1/8 = G1/8 1/4 = G1/4 3/8 = G3/8 6 = pistoliitin Ø6 8 = pistoliitin Ø8 10 = pistoliitin Ø10  * HUOM: jos tulo- ja lähtöliitännät ovat erilaiset, tulee kummankin tiedot näkyä tilauskoodissa. Esim: MD1-B00-1/8-1/4

## Sarja MD väliulosottomoduli- materiaalit



OSA	MATERIAALIT
<b>1 = Runko</b>	Polyamidi
<b>2 = Kanssi</b>	Polyamidi
<b>3 = Tulppa</b>	Polyamidi
<b>4 = Tulppa</b>	Ruostumaton teräs
<b>Tiivisteet</b>	NBR

## Sarja MD väliulosottomoduli - mittatiedot

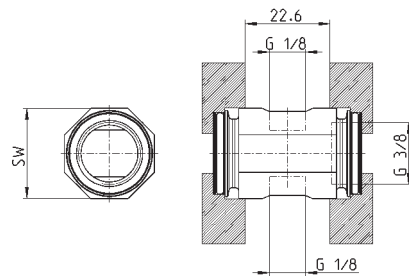


## MITTATIEDOT

Malli	A	B	C	D	E	F	G	H	I	L	M	N	P	R	S	T	V	Massa (Kg)
<b>MD1-B00</b>	-	G1/8	42	28.5	42	G1/8	G1/8	26.2	43	Ø4	9.5	61.2	22.7	51.7	35.1	34.6	9	0.2
<b>MD1-B00-1/8</b>	G1/8	G1/8	42	28.5	42	G1/8	G1/8	26.2	43	Ø4	9.5	61.2	22.7	51.7	35.1	34.6	9	0.2
<b>MD1-B00-1/4</b>	G1/4	G1/8	42	28.5	42	G1/8	G1/8	26.2	43	Ø4	9.5	61.2	22.7	51.7	35.1	34.6	9	0.2
<b>MD1-B00-3/8</b>	G3/8	G1/8	42	28.5	42	G1/8	G1/8	26.2	43	Ø4	9.5	61.2	22.7	51.7	35.1	34.6	9	0.2
<b>MD1-B00-6</b>	Ø6	G1/8	47	28.5	42	G1/8	G1/8	26.2	43	Ø4	9.5	61.2	22.7	51.7	35.1	34.6	9	0.2
<b>MD1-B00-8</b>	Ø8	G1/8	62	28.5	42	G1/8	G1/8	26.2	43	Ø4	9.5	61.2	22.7	51.7	35.1	34.6	9	0.2
<b>MD1-B00-10</b>	Ø10	G1/8	67	28.5	42	G1/8	G1/8	26.2	43	Ø4	9.5	61.2	22.7	51.7	35.1	34.6	9	0.2

## Väliulosottoyhde, malli MD1-B

Toimitus sisältää:  
 1x väliulosottoyhde  
 4x sinkittyä ruuvia Ø4,5 TC/RC



Malli  
**MD1-B**