

Lineaariyksiköt

Kaksitoimisia
Ø 10 - 25 mm



Liukupöytä EFT

- erittäin vankkarakenteinen liukupöytä, jota voidaan käyttää jopa suoraan alustana vasteelle esim. lävistyksessä, stanssauksessa jne.
- kuorma jopa 7650 N (staattinen)
- matala rakenne, korkeus min 29 mm
- kaksitoiminen
- magneettimäntä
- liitännät samassa päädyssä
- saatavana myös iskunvaimentimet

Taulukossa oleva kuorman arvo on dynaamiselle kuormalle, liikenopeus max 150 mm/s.

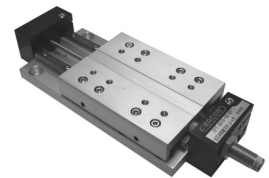
Perusmallit

Malli	Ø (mm)	Isku (mm)	Massa (g)	Päämitat h x b x l (mm)
EFT-10	10	50 - 150	840...1480	29 x 70 x (132 + isku)
EFT-25	25	50 - 150	2040...3740	40 x 120 x (132 + isku)

Varusteet

Tunnistimet RX1 (GX-3S)
Iskunvaimentimet QY • QZ (KBM-7-6)

EFT



Lineaariyksikkö LU

- lineaariyksikkö kuulalaaakeroiduilla johteilla
- pöydän liike erittäin tarkka (± 0,02 mm)
- iskunpituus säädettävissä :
-7...+2 mm (Ø 16); -10...+4 mm (Ø 25)
- liikenopeus 50 - 300 mm/s, iskunvaimentimilla varustettuna 50 - 600 mm/s
- kaksitoiminen
- malli RLU magneettimännällä ja tunnistinkiskolla
- yksikön alle saatavana pohjalevy asennuksen helpottamiseksi

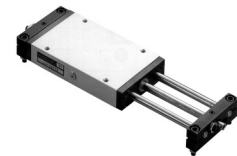
Perusmallit

Malli	Ø (mm)	Isku (mm)	Kuorma (N)	Päämitat h x b x l (mm)
LU-16	16	50 - 100	30	22 x 70 x (138 + isku)
LU-25	25	50 - 150	60	32 x 100 x (171 + isku)

Varusteet

Tunnistimet RCA • RCB (sarjalle RLU)
Iskunvaimentimet S1 • S2
Pohjalevy B

LU



Johdeyksikkö AU

- koostuu minisyylinteristä ja johteesta, joka on suunniteltu erityisesti tarttuvia varten
- kapea rakenne mahdollistaa yksiköiden asentamisen sivusuunnassa lähekkäin
- tarttujat asennetaan johdeyksikön päätylevyyden adaptereilla
- sylinterit kaksitoimisia, magneettimännällä

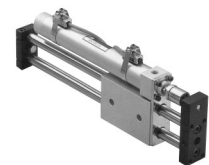
Perusmallit

Malli	Ø (mm)	Isku (mm)	Massa (g)	Päämitat h x b x l (mm)
AU-16	16	30 - 100	450-560	61 x 20 x (112.5 + isku)
AU-25	25	50 - 200	1350-1890	92 x 32 x (176.5 + isku)

Varusteet

Tunnistimet RCA • RCB • RO100 • RO200 • RO240

AU



Männänvarretön sylinteri ERD

- erittäin matala rakenne, korkeus min 24 mm
- kaksitoiminen, magneettimännällä tai ilman
- männän liike välitetään kelkkaan magneetilla, magneetin pitovoima 130 N / 310 N
- kuulaohjatut tarkkuusjohteet
- runsaasti variaatioita :
 - yhdellä tai kahdella johteella
 - 1, 2, 3 tai 4 kelkalla
 - iskunrajoittimilla
 - iskunvaimentimilla
- dynaaminen kuorma jopa 20 kg (nopeus max 300 mm/s)

Perusmallit

Malli	Ø (mm)	Isku (mm)	Kuorma (N)	Päämitat h x b x l (mm)
ERD-16	16	max 1200	40... 80	24 x 74 x (141 + isku)
ERD-25	25	max 2000	100...200	33 x 97 x (188 + isku)

Varusteet

Tunnistimet RG1 • RB4 • RC4 • RB5 • RC5
Iskunrajoittimet QE • QC

ERD

