

# Luistiyksiköt ja muut erikoissyylinterit

Yksi- tai kaksitoimisia  
Ø 2.5 - 100 mm



## Luistiyksikkö EMT

- tarkka pienoisluiستی kuulalaakeroidulla johteella ( $\pm 0,05$  mm)
- kaksitoiminen
- malli EMTS magneettimännällä
- symmetrinen (EMT-GT) ja epäsymmetrinen (EMT-SD) versio saatavana
- molemmat liitännät peräpäässä
- erittäin kevyt rakenne, massa min 48 grammaa
- käyttöpain 1.5-7 bar

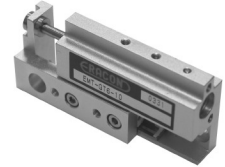
### Perusmallit

Malli	Ø (mm)	Isku (mm)	Massa (g)	Päämitat h x b x l (mm)
EMT-6	6	10 - 30	48 - 60	15 x 30 x (41 + isku)
EMT-10	10	10 - 30	68 - 108	18 x 37 x (50 + isku)

### Varusteet

Tunnistimet RA1 • RB4 • RB5 • RC4 • RC5

## EMT



## Luistiyksikkö EPT

- vankka tarkkuusluisti neljältä sivulta ohjatulla kuulalaakeroidulla johteella
- kaksitoiminen, liitännät sivulla tai pohjassa
- malli EPTS magneettimännällä
- symmetrinen rakenne vakiona
- iskunvaimentimet ja iskunrajoittimet (metalli tai muovi) optiona
- kuorma jopa 4 kg
- käyttötaajuus max 120 sykliä/min
- käyttöpain 2-7 bar

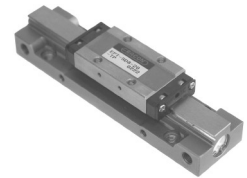
### Perusmallit

Malli	Ø (mm)	Isku (mm)	Massa (g)	Päämitat h x b x l (mm)
EPT-6	6	5 - 10	80 - 100	min 17 x 23 x 45
EPT-8	8	10 - 20	95 - 145	min 18 x 23 x 60
EPT-10	10	10 - 20	125 - 185	min 20 x 28 x 60
EPT-12	12	15 - 25	205 - 295	min 22 x 33 x 76
EPT-16	16	20 - 30	445 - 610	min 29 x 41 x 96

### Varusteet

Tunnistimet RG1 • RB4 • RC4 • RB5 • RC5  
Iskunvaimentimet QZ (ABS8)  
Iskunrajoittimet QP • QR • QS • QT

## EPT



## Luistiyksikkö EPU

- kuten EPT, mutta varustettu työntimellä, johon kuorma tarvittaessa kiinnitetään
- symmetrinen (EPU-GT) ja epäsymmetrinen (EPU-SD) versio saatavana
- kaksitoiminen, liitännät molemmilla sivuilla
- pölytiivistys
- malli EPUS magneettimännällä
- iskunvaimentimet ja iskunrajoittimet (metalli tai muovi) optiona
- kuorma jopa 2 kg
- käyttöpain 2-7 bar

### Perusmallit

Malli	Ø (mm)	Isku (mm)	Massa (g)	Päämitat h x b x l (mm)
EPU-10	10	15 - 45	220 - 300	min 20 x 28 x 70
EPU-12	12	20 - 60	310 - 465	min 22 x 33 x 76

### Varusteet

Tunnistimet RG1 • RB4 • RC4 • RB5 • RC5  
Iskunvaimentimet QZ (ABS8)  
Iskunrajoittimet QP • QR • QS • QT

## EPU



## Johdesylinteri EKK

- sylinteri erittäin tarkasti ohjatulla, pyörimättömällä männänvarrella
- uritettu männänvarsi kuulajohtu 4 urastaan
- kevyt ja kompakti rakenne, esimerkiksi JKK 12-15 : massa = 106 grammaa
- yksi- tai kaksitoiminen
- malli JKXS magneettimännällä
- säädettävä päätyvaimennus (Ø 20-40) ja iskunsäätö optiona
- männänvarren pää laipalla, sisäkierteellä tai ulkokierteellä
- taulukossa oleva momentiarvo on männänvarren kiertämiseen pyrkivälle dynaamiselle momentille
- käyttöpain 1.5-7 bar

### Perusmallit

Malli	Ø (mm)	Isku (mm)	Momentti (Nm)	Päämitat h x b x l (mm)
EKK-12	12	max 100	0.13	22 x 34 x (98 + isku)
EKK-16	16	max 100	0.25	24 x 35 x (105 + isku)
EKK-20	20	max 550	0.50	32 x 44 x (128 + isku)
EKK-25	25	max 650	0.75	36 x 53 x (135.5 + isku)
EKK-32	32	max 650	0.75	39 x 53 x (137.5 + isku)
EKK-40	40	max 700	4.0	52 x 67 x (176 + isku)

### Varusteet

Tunnistimet RP1 • RP2 • RP4  
Iskunrajoittimet ZES • ZEL • ZFS • ZFL

## EKK



Taulukon arvot kaksitoimisille malleille

## JSG



### Perusmallit

Malli	Ø (mm)	Isku (mm)	Päämitat b x h x l (mm)
JSG-25	25/12	max 200	Ø 34 x (118 + isku)
JSG-32	32/16	max 300	Ø 38 x (127 + isku)
JSG-50	50/25	max 800	75 x 75 x (143.5 + isku/2)
JSG-80	80/40	max 1000	95 x 95 x (173.5 + isku/2)

### Varusteet

Kiinnikkeet FA • LB

### Teleskooppisylinteri JSG

- kaksitoiminen teleskooppisylinteri
- yksikössä sisäkkäin kaksi sylinteriä
- mitoitus on tehtävä pienemmän sylinterin mukaan
- liikenopeus 100-300 mm/s
- käyttöpainne 3-7 bar
- kiinnikkeinä laippa (FA) tai kulmalevyt (LB)

## JCE



### Perusmallit

Malli	Ø (mm)	Isku (mm)	Päämitat b x h x l (mm)
JCE-2,5	2,5	5 - 10	Ø 3,5 x (25,5 + isku)
JCE-4	4	5 - 20	Ø 5 x (36 + isku)
JCE-6	6	15 - 60	Ø 14 x (116,5 + isku)
JCE-10	10	15 - 60	Ø 14 x (121 + isku)

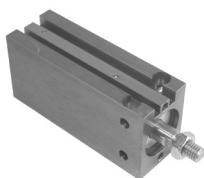
### Varusteet

Tunnistimet RP1 • RP4 • RP5  
Kiinnikkeet kulmalevy (LB) • laippa (FA) •  
männänvarren haarukat (I-Y) •  
mv:n haarukan (Y) vastakappale (CT)

### Mikrosylinteri JCE

- todellinen mikrosylinteri, Ø alkaen 2.5 mm
- Ø 2.5 ja 4 mm vain yksitoimisina, ilman magneettimäntää
- Ø 6 ja 10 mm magneettimännällä (JCES) tai ilman, yksitoimisina (veto- tai työntöjousella) sekä kaksitoimisina malleina
- käyttöpainne yksitoimisille 3.5-7 bar ja kaksitoimisille 1.5-7 bar
- liikenopeus 50-500 mm/s

## JMB



### Perusmallit

Malli	Ø (mm)	Isku (mm)	Päämitat b x h x l (mm)
JMB-6	6	5 - 30	15 x 23 x (51 + isku)
JMB-10	10	5 - 30	19 x 26 x (52 + isku)
JMB-16	16	5 - 30	23 x 32 x (49.5 + isku)
JMB-20	20	5 - 50	28 x 38 x (58 + isku)
JMB-25	25	5 - 50	32 x 43 x (63 + isku)

### Varusteet

Tunnistimet RA1  
Kiinnikkeet SB (JMB)

### Vapaasti asennettava sylinteri JMB

- kompakti sylinteri, jossa useita asennusvaihtoehtoja
- yksitoiminen (veto- tai työntöjousi) tai kaksitoiminen
- malli JMBS magneettimännällä
- männänvarren pyörimisen estävät johteet optiona
- käyttöpainne 2-7 bar
- liikenopeus 50-500 mm/s

Taulukon arvot kaksitoimisille malleille

## SPD



### Perusmallit

Malli	Ø (mm)	Isku (mm)	Päämitat b x h x l (mm)
SPD-12	12	5 - 10	25 x 25 x (16 + isku)
SPD-20	20	5 - 20	38 x 38 x (22.5 + isku)
SPD-32	32	5 - 30	49 x 49 x (26.5 + isku)
SPD-40	40	5 - 50	65 x 65 x (30.5 + isku)
SPD-50	50	5 - 50	77 x 77 x (32.5 + isku)
SPD-63	63	5 - 50	90 x 90 x (35.5 + isku)
SPD-80	80	5 - 100	110 x 110 x (53 + isku)
SPD-100	100	5 - 100	130 x 130 x (58 + isku)

### Varusteet

Tunnistimet RO10 • RO20 • RO24

### Lyhytiskusylinteri SP

- erittäin matala lyhytrakennesylinteri
- yksitoiminen (SPS) tai kaksitoiminen (SPD)
- mallit RSPS ja RSPD magneettimännällä
- saatavana myös läpimenevällä männänvarrella
- käyttöpainne 1-7 bar (kaksitoimisille), 2.5-7 bar (yksitoimisille)

Taulukon arvot kaksitoimisille malleille