

Kaksikäsiöhjainreleet



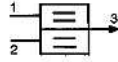
EN 574 - IIIA ja IIIB

Kaksikäsiöhjainreleet

Kun kaksi erillistä impulssia tulee releeseen max 0.2 s sisällä, päästää rele impulssin eteenpäin. Lähtöimpulssi katkeaa heti, kun jompikumpi tuloimpulssista katkeaa.

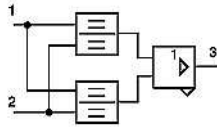
81 580 101

Konedirektiivin ja luokituksen EN 574 IIIA mukainen kaksikäsiöhjainrele (CE test cert. 0526 520 1690 0197).
Asennus pohjalaatalle 81 532 001 (tilattava erikseen)



81 580 202

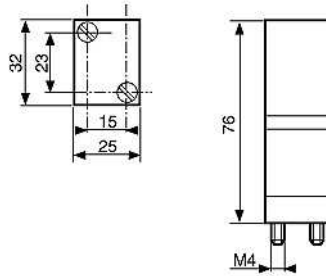
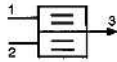
Konedirektiivin ja luokituksen EN 574 IIIB mukainen kaksikäsiöhjainrele (CE test cert. 0526 520 1692 0197).
Putkistoasenteinen, liitäntöinä Ø 4 mm:n pistoliittimet rungossa.



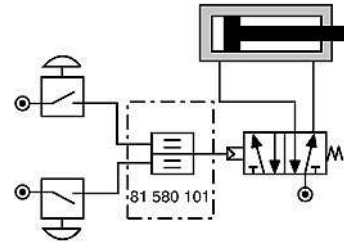
Tekniset tiedot

rakenne	pneumaattinen kaksikäsiöhjainrele
materiaalit	muovi ja alumiini
asennus	pohjalaatalle tai putkistoasennus
mallit	EN574 IIIA ja EN574 IIIB
max viive impulssien välillä	0.2 s
liitännät	pistoliittimet Ø 4 mm rungossa tai pohjalaatassa
käyttölämpötila	-5...+50 °C
käyttöpaine	2 - 8 bar
virtausaukko	Ø 2.5 mm
väliaine	suodatettu, voitelematon paineilma

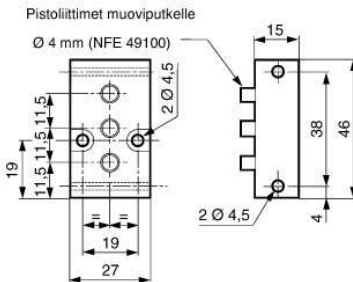
Kaksikäsiöhjainrele tyyppi IIIA - 81 580 101



Esimerkkikytkentä (2-toimisen sylinterin ohjaus)

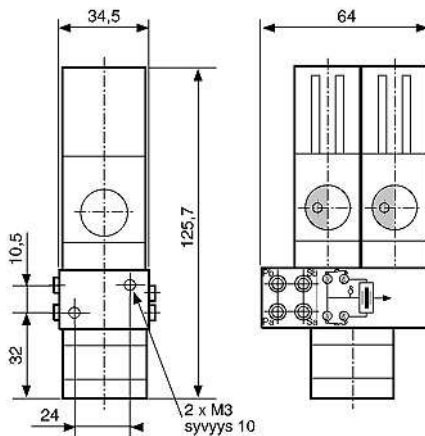
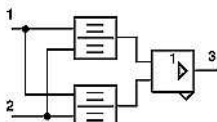


Pohjalaatta - 81 532 001

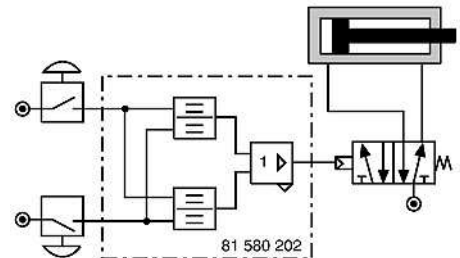


Malli	Liitännät	Massa (g)
81 580 101 Rele	-	90
81 532 001 Pohjalaatta	Ø 4 mm	10

Kaksikäsiöhjainrele tyyppi IIIB - 81 580 202



Esimerkkikytkentä (2-toimisen sylinterin ohjaus)



Malli	Liitännät	Massa (g)
81 580 202 Rele	Ø 4 mm	320

Kaksikäsihjaimet



EN 574 - IIIA ja IIIB

Kaksikäsihjaimet

Täydellinen kaksikäsihjajauslaite painonappeineen.

Kun kaksi erillistä impulssia tulee ohjaimessa olevaan releeseen max 0,2 s sisällä, päästää rele impulssin eteenpäin. Lähtöimpulssi katkeaa heti, kun jompikumpi tuloimpulssista katkeaa.

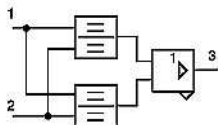
81 580 504

Konedirektiivin ja luokituksen EN 574 IIIA mukainen kaksikäsihjain (CE test cert. 0526 520 1690 0197). Liitäntöinä Ø 4 mm:n pistoliittimet.



81 580 503

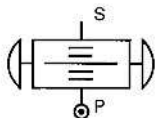
Konedirektiivin ja luokituksen EN 574 IIIB mukainen kaksikäsihjain (CE test cert. 0526 520 1692 0197). Liitäntöinä Ø 4 mm:n pistoliittimet.



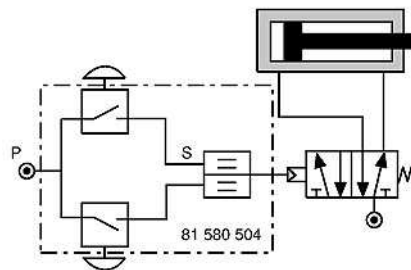
Tekniset tiedot

rakenne	pneumaattinen kaksikäsihjain
materiaalit	muovi ja alumiini
asennus	rungosta olevista rei'istä
mallit	EN574 IIIA ja EN574 IIIB
max viive impulssien välillä	0,2 s
liitännät	pistoliittimet Ø 4 mm rungossa
käyttölämpötila	-5...+50 °C
käyttöpaine	2 - 8 bar
virtausaukko	Ø 2.5 mm
väliaine	suodatettu, voitelematon paineilma

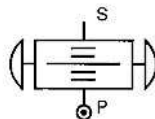
Kaksikäsihjain tyyppi IIIA - 81 580 504



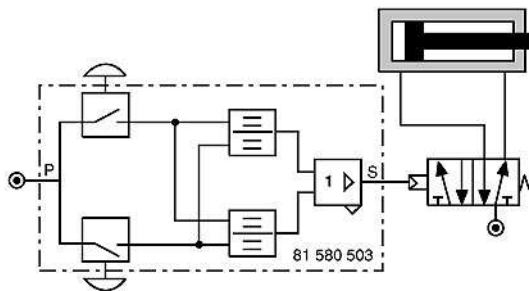
Esimerkkikytkentä (2-toimisen sylinterin ohjaus)



Kaksikäsihjain tyyppi IIIB - 81 580 503

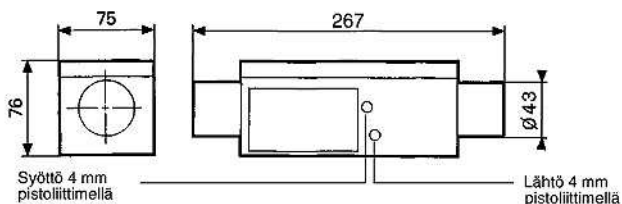


Esimerkkikytkentä (2-toimisen sylinterin ohjaus)



Mittatiedot kaksikäsihjaimille

Malli	Liitännät	Massa (g)
81 580 504 Ohjain, tyyppi IIIA	Ø 4 mm	1000
81 580 503 Ohjain, tyyppi IIIB	Ø 4 mm	1410



Kiinnitysreiät pohjassa

